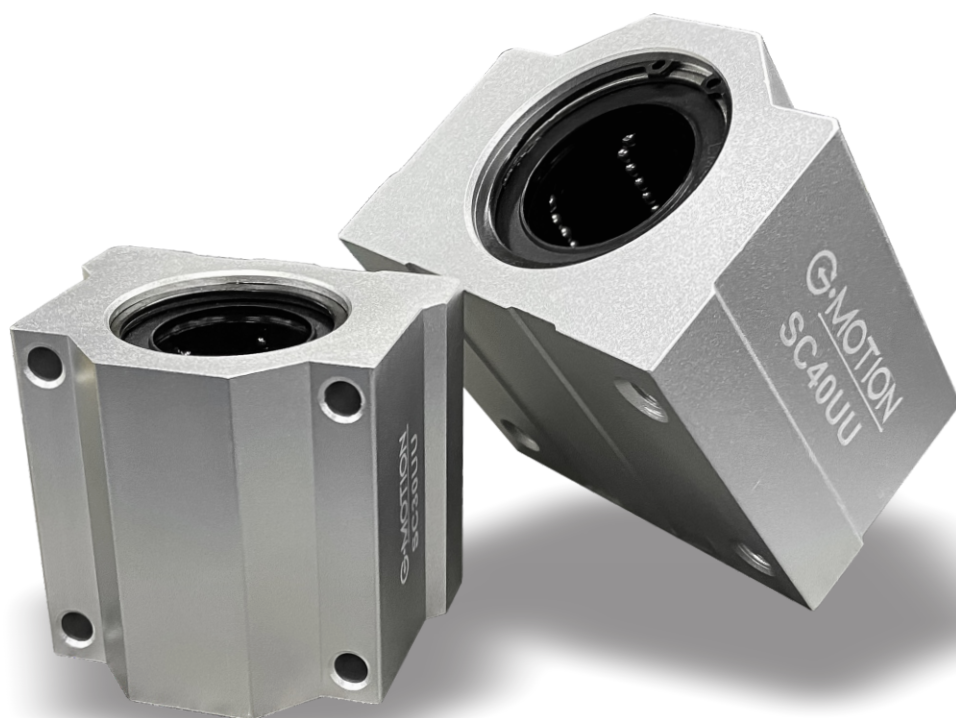


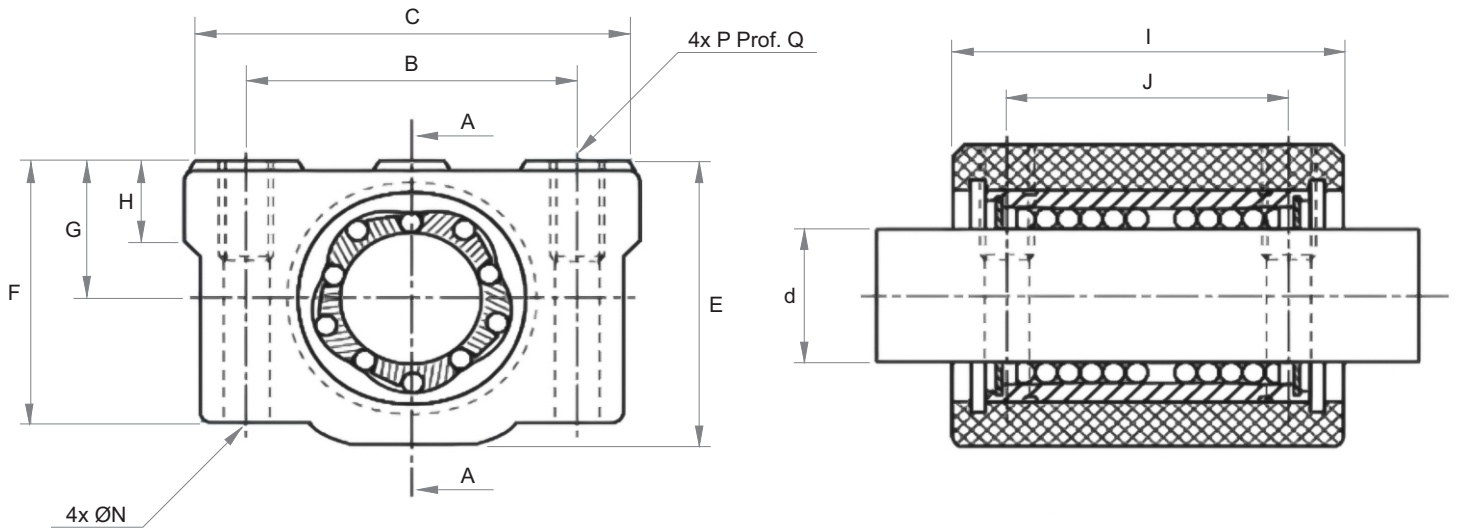
Catálogo Técnico

Rolamento Pillow Block

Série SC

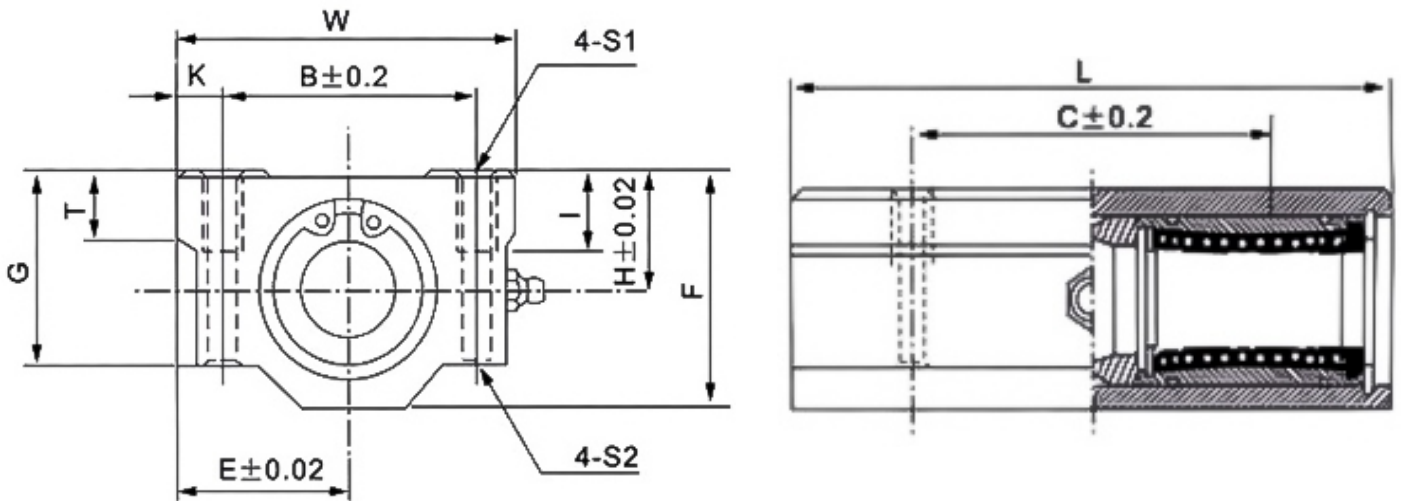


Dimensional - Padrão



Modelo	Medidas (mm)												Peso (g)	Capacidade de carga estática (Coa) Kgf
	d	B	C	E	F	G ± 02.2	H	I	J	N	P	Q		
SC8UU	8	24	34	22	18	11	6	30	18	3	M4	8	26.5	41
SC10UU	10	28	40	26	21	13	8	35	21	4	M5	12	40	55
SC12UU	12	30.5	42	29	25	15	8	36	26	4	M5	12	78	60
SC16UU	16	36	50	38.5	35	19	9	44	34	4	M5	12	76	119
SC20UU	20	40	54	42	36	21	11	50	40	5	M6	12	134	140
SC25UU	25	54	76	51.5	41	26	12	67	50	6	M8	18	180	159
SC30UU	30	58	78	59.5	49	30	15	72	58	6	M8	18	340	279
SC40UU	40	80	102	78	62	40	20	90	60	8	M10	25	460	409
SC50UU	50	100	122	102	80	52	25	110	80	8	M10	25	1054	808

Dimensional - Longo



Modelo	Medidas (mm)														Peso (g)
	Ø	H	E	W	L	F	G	T	B	C	K	S1	S2	I	
SC8LUU	8	11	17	34	58	22	18	6	24	42	5	M4	3.4	8	100
SC10LUU	10	13	20	40	68	26	21	8	28	46	6	M5	4.3	12	180
SC12LUU	12	15	21	42	70	28	24	8	30.5	50	5.75	M5	4.3	12	200
SC16LUU	16	19	25	50	85	38.5	32.5	9	36	60	7	M5	4.3	12	390
SC20LUU	20	21	27	54	96	40	35	11	40	70	7	M6	5.2	12	490
SC25LUU	25	26	38	76	130	51.5	42	12	54	100	11	M8	7	18	1165
SC30LUU	30	30	39	78	140	59.5	49	15	58	110	10	M8	7	18	1430
SC40LUU	40	40	51	102	175	78	62	20	80	140	11	M10	8.7	25	3090
SC50LUU	50	52	62	122	215	102	80	25	100	160	11	M10	8.7	25	6530



Precauções

- A G-Motion não se responsabiliza pelo uso indevido, mau uso, do equipamento.
- A utilização de máquinas e equipamentos pneumáticos deve ser feita apenas por profissionais qualificados.
- Não exceder as especificações descritas no catálogo, afim de evitar danos à integridade física do produto.
- Garantir o total cuidado no manuseio e instalação do produto afim de evitar choques e/ou quedas à peça. Caso venha acontecer, mesmo que aparentemente intacto, poderá ter causado danos à sua função.
- Evite utilizá-los em ambientes onde haja o risco da entrada de fuligem, poeira e/ou objetos cortantes no interior da peça, afim de garantir a não danificação da peça.
- O local de trabalho dos rolamentos Pillow Block não pode exceder a temperatura de 80°C, conforme especificação, afim de evitar danos às partes de polímero do produto.