

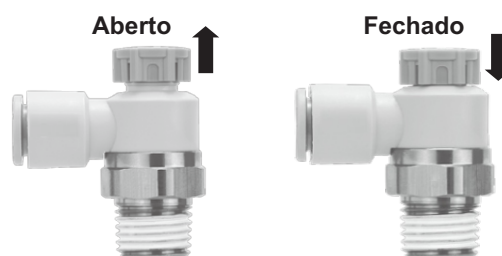
Reguladora de Fluxo de Precisão Cotovelo

Série AS



Vantagens

- Precisão de regulação
- Manopla com trava
- Tamanho compacto
- Regulação na entrada ou saída do ar



Características Técnicas

Fluído	Ar comprimido
Pressão de Teste	15 Bar
Pressão de Trabalho	1 ~ 10 Bar
Temperatura	-5°C ~ 60°C (Sem congelamento)
Material de tubo aplicável	Nylon, Soft nylon, Poliuretano, FEP, PFA

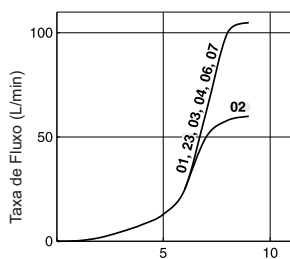
Codificação

MODELO	Ø TUBO	ROSCA	IMAGEM	SENTIDO DE REGULAGEM
AS1201F-RM5-C04T	4	M5		  
AS1201F-RM5-C06T	6	M5		
AS2201F-R01-C04T	4	1/8"		
AS2201F-R01-C06T	6	1/8"		
AS2201F-R01-C08T	8	1/8"		
AS2201F-R01-C10T	10	1/8"		
AS2201F-R02-C06T	6	1/4"		
AS2201F-R02-C08T	8	1/4"		
AS2201F-R02-C10T	10	1/4"		
AS2201F-R02-C12T	12	1/4"		
AS3201F-R03-C06T	6	3/8"		
AS3201F-R03-C08T	8	3/8"		
AS3201F-R03-C10T	10	3/8"		
AS3201F-R03-C12T	12	3/8"		
AS4201F-R04-C06T	6	1/2"		
AS4201F-R04-C08T	8	1/2"		
AS4201F-R04-C10T	10	1/2"		
AS4201F-R04-C12T	12	1/2"		

MODELO	Ø TUBO	ROSCA	IMAGEM	SENTIDO DE REGULAGEM
AS1211F-RM5-C04T	4	M5		  
AS1211F-RM5-C06T	6	M5		
AS2211F-R01-C04T	4	1/8"		
AS2211F-R01-C06T	6	1/8"		
AS2211F-R01-C08T	8	1/8"		
AS2211F-R01-C10T	10	1/8"		
AS2211F-R02-C06T	6	1/4"		
AS2211F-R02-C08T	8	1/4"		
AS2211F-R02-C10T	10	1/4"		
AS2211F-R02-C12T	12	1/4"		
AS3211F-R03-C06T	6	3/8"		
AS3211F-R03-C08T	8	3/8"		
AS3211F-R03-C10T	10	3/8"		
AS3211F-R03-C12T	12	3/8"		
AS4211F-R04-C06T	6	1/2"		
AS4211F-R04-C08T	8	1/2"		
AS4211F-R04-C10T	10	1/2"		
AS4211F-R04-C12T	12	1/2"		

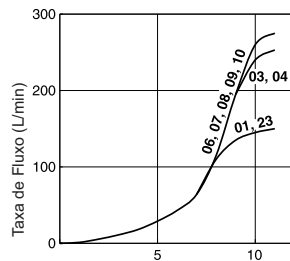
Gráficos de Vazão

AS1201F-M5 AS1301F-M5



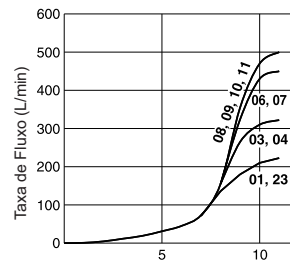
Número de rotações da agulha

AS2201F-01 AS2301F-01



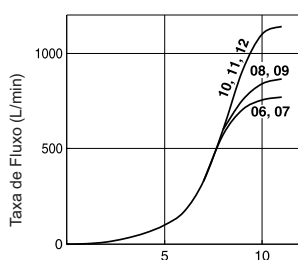
Número de rotações da agulha

AS2201F-02 AS2301F-02



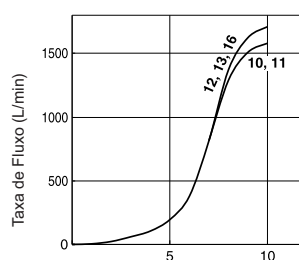
Número de rotações da agulha

AS3201F AS3301F



Número de rotações da agulha

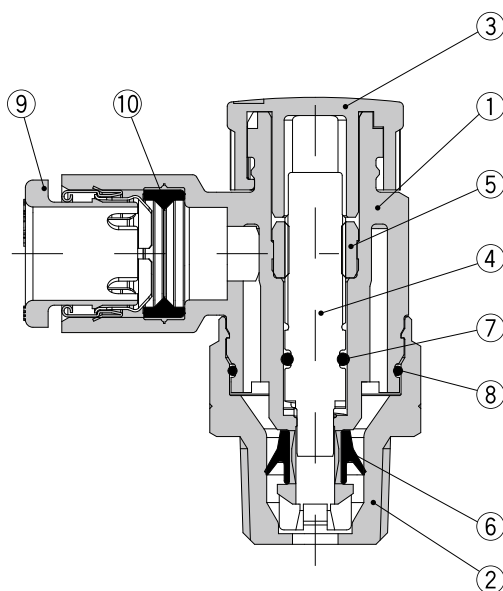
AS4201F AS4301F



Número de rotações da agulha

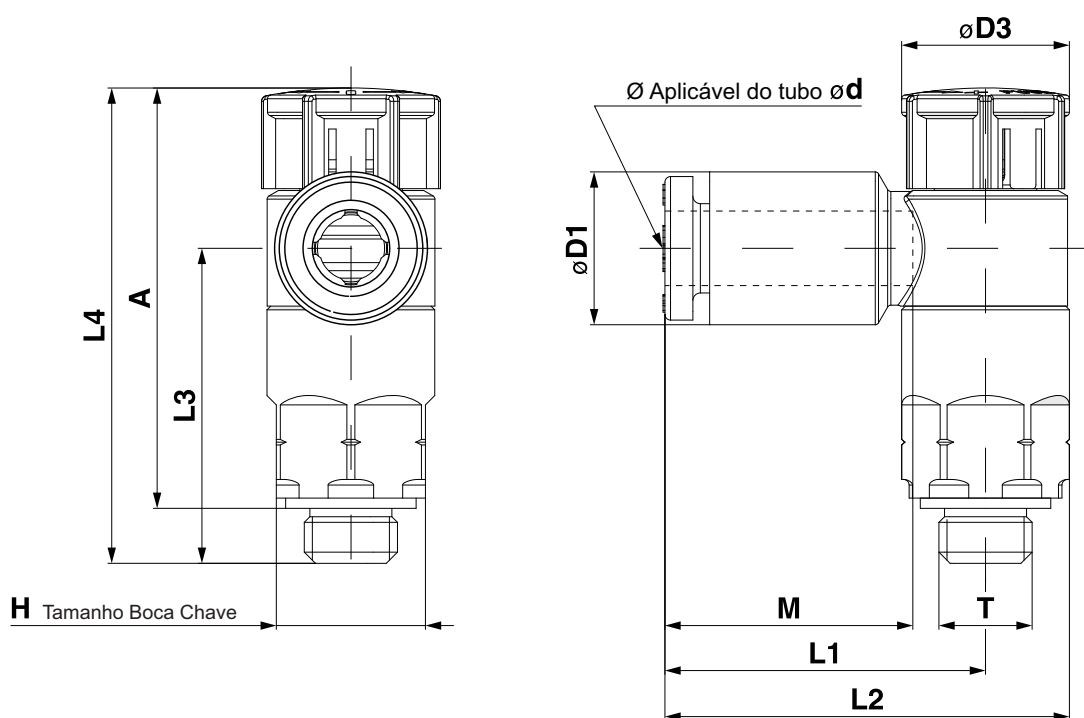
Obs.: Pressão de entrada à 5 Bar

Construção



Nº	Descrição	Material
1	Corpo A	PBT
2	Corpo B	Latão
3	Botão	POM
4	Agulha	PBT
5	Guia da agulha	Latão
6	Vedação U	HNBR
7	O-ring	NBR
8	O-ring	NBR
9	Anel extrator	-
10	Selo	NBR
11	Gaxeta	NBR

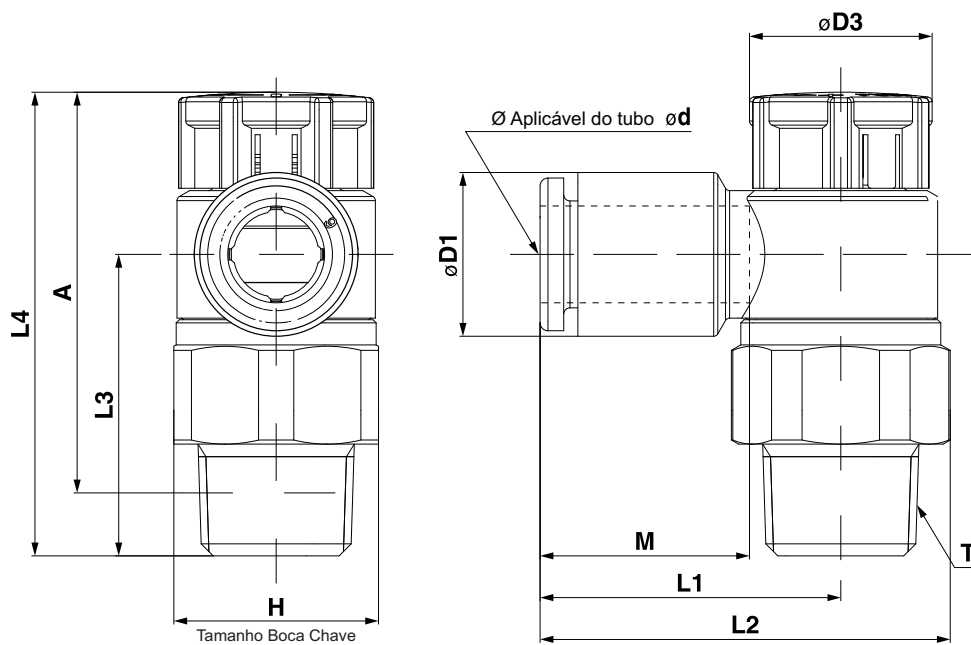
Dimensional



[mm]

Modelo	d	T	H	D1	D3	L1	L2	L3	L4		A		M	Peso [g]
									Aberto	Fechado	Aberto	Fechado		
AS1201F-RM5-C04A	4	M5 x 0.8	8	8.2	9.4	17.2	21.7	16.9	26.5	25.4	23.5	22.4	13.3	5
AS1201F-RM5-C06A	6	10/32UNF	(9)	10.4		18.6	23.1	16.5						

Dimensional



[mm]

Modelo	d	T	H	D1	D3	L1	L2	L3	L4		A		M	Peso [g]	
									Aberto	Fechado	Aberto	Fechado			
AS2201F-R01-C04A	4	1/8	13 (12.7)	8.2	12	19.1	26.2	19.1	30.6	29.2	27.5	26.1	13.3	9 (9)	
AS2201F-R01-C06A	6			10.4										10 (9)	
AS2201F-R01-C08A	8			13.2										14.2	11 (10)
AS2201F-R01-C10A	10			15.9										15.6	12 (11)
AS2201F-R02-C04A	4	1/4	17 (17.5)	8.2	13	20.9	30.2 (30.3)	22.6	36.6	35	31.1	29.5	13.3	18 (19)	
AS2201F-R02-C06A	6			10.4		32.7 (32.8)	19 (20)								
AS2201F-R02-C08A	8			13.2		33.2 (33.3)	20 (21)								
AS2201F-R02-C10A	10			15.9		36.2 (36.3)									
AS3201F-R02-C06A	6	1/4	19	10.4	16.6	21.8	32.1	36.4	50	48.4	44.5	42.9	13.3	40 (40)	
AS3201F-R02-C08A	8			13.2		33	41 (41)								
AS3201F-R02-C10A	10			15.9		37	42 (42)								
AS3201F-R02-C12A	12			18.5		40	43 (43)								
AS3201F-R03-C06A	6	3/8	19	10.4	16.6	21.8	32.1	28.7	42.3	40.7	37.1	35.5	13.3	31 (32)	
AS3201F-R03-C08A	8			13.2		33	32 (33)								
AS3201F-R03-C10A	10			15.9		37	33 (33)								
AS3201F-R03-C12A	12			18.5		40									
AS4201F-R04-C10A	10	1/2	24 (23.8)	15.9	18.8	27.4	40.3 (40.2)	36.2	50.8	49.2	43.7	42.1	15.6	54 (53)	
AS4201F-R04-C12A	12			18.5		30.8	43.7 (43.6)							35.1	56 (55)



Precauções

- A GHPC do Brasil não se responsabiliza pelo uso indevido, mau uso, do equipamento.
- A utilização de máquinas e equipamentos pneumáticos deve ser feita apenas por profissionais qualificados.
- Não exceder as especificações descritas no catálogo, afim de evitar danos à integridade física do produto e/ou operador.
- Garantir o total cuidado no manuseio e instalação do produto afim de evitar choques e/ou quedas à peça.
Caso venha acontecer, mesmo que aparentemente intacto, poderá ter causado danos à sua função.
- Garantir total limpeza dos tubos e conexões antes de serem conectados ao produto.
- Lubrificação NÃO NECESSÁRIA, independente do meio em que a peça esteja sendo utilizada. (Ex.: Poeira, foligens, etc.)